

ボックスカルバート

・

防火水槽

ボックスカルバートは、地中に埋設される従来の使用法のほか、幅広い用途で使用されており、ホッコンのプレキャストボックスカルバートは、管理された工場で製造され、様々なサイズを用意でき、強度・耐久性に優れたボックスカルバートをご提供することができます。

又、RCボックスカルバートは、安心の設計手法により設計された鉄筋コンクリート構造で、当社が製造を続け、実績を積み重ねてきた高品質ボックスカルバートです。

日本PCボックスカルバート製品協会規格をはじめ、現場の工期短縮を可能とする大型タイプや、耐震性能に優れたタイプなど、用途に応じたボックスカルバートを取り揃えております。

特 長

■省力化

様々なサイズを取り揃えておりますので、現場作業を大幅に省力化することができ、施工の迅速化が図れます。

■高品質

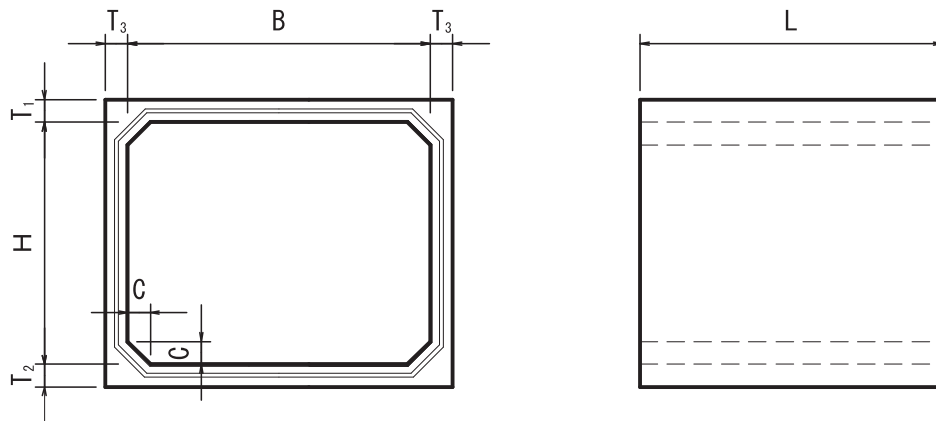
当社のボックスカルバートは、徹底した品質管理の下、製造しておりますので、高い品質を保った製品を安定供給できます。

■安心の設計手法

ボックスカルバートの設計は、(公社)日本道路協会の「道路土工カルバート工指針」に基づいて設計されています。又、設計自動車荷重は輪荷重T-25に対応しております。

■豊富な断面形状

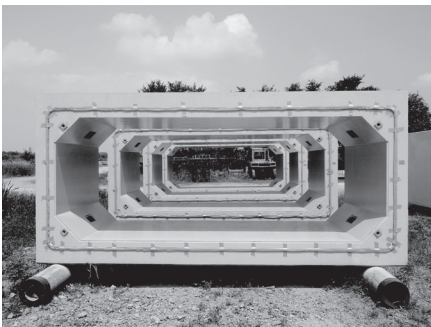
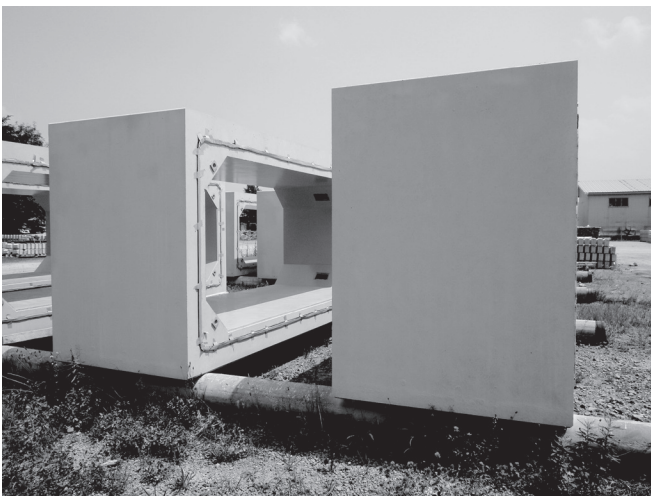
当社のボックスカルバートは、あらゆる現場条件に対応できるように、多くの断面形状を取り揃えております。カタログに掲載されていない場合も、お気軽に当社営業までお問合せ下さい。



呼び名	寸法 (mm)							参考質量 (kg)
	B	H	L	T ₁	T ₂	T ₃	C	
600 × 600	600	600	2000	125	125	125	100	1920
700 × 700	700	700	2000	125	125	125	100	2170
800 × 800	800	800	2000	125	125	125	100	2420
900 × 600	900	600	2000	125	125	125	150	2420
900 × 900	900	900	2000	125	125	125	150	2790
1000 × 800	1000	800	2000	125	125	125	150	2790
1000 × 1000	1000	1000	2000	125	125	125	150	3040
1000 × 1500	1000	1500	2000	125	125	125	150	3660
1100 × 1100	1100	1100	2000	125	125	125	150	3290
1200 × 800	1200	800	2000	125	125	125	150	3080
1200 × 1000	1200	1000	2000	125	125	125	150	3290
1200 × 1200	1200	1200	2000	125	125	125	150	3540
1200 × 1500	1200	1500	2000	125	125	125	150	3910
1300 × 1300	1300	1300	2000	125	125	125	150	3790
1400 × 1400	1400	1400	2000	150	150	150	150	4880
1500 × 1000	1500	1000	2000	150	150	150	150	4430
1500 × 1200	1500	1200	2000	150	150	150	150	4730
1500 × 1500	1500	1500	2000	150	150	150	150	5180
1800 × 1200	1800	1200	2000	150	150	150	150	5180
1800 × 1500	1800	1500	2000	150	150	150	150	5630
1800 × 1800	1800	1800	2000	150	150	150	150	6080
2000 × 1500	2000	1500	2000	150	150	150	150	5930
2000 × 1800	2000	1800	2000	150	150	150	150	6380
2000 × 2000	2000	2000	2000	150	150	150	150	6680
2200 × 1800	2200	1800	2000	180	180	180	150	8080
2200 × 2200	2200	2200	2000	180	180	180	150	8800
2300 × 1500	2300	1500	2000	180	180	180	150	7710
2300 × 1800	2300	1800	2000	180	180	180	150	8250
2300 × 2000	2300	2000	2000	180	180	180	150	8610
2300 × 2300	2300	2300	2000	180	180	180	150	9150
2400 × 2000	2400	2000	2000	180	180	180	150	8790
2400 × 2400	2400	2400	2000	180	180	180	150	9510
2500 × 1500	2500	1500	2000	180	180	180	150	8070
2500 × 1800	2500	1800	2000	180	180	180	150	8610
2500 × 2000	2500	2000	2000	180	180	180	150	8970
2500 × 2500	2500	2500	2000	200	200	200	150	11030
2800 × 1500	2800	1500	2000	200	200	200	200	9800
2800 × 2000	2800	2000	2000	200	200	200	200	10800
2800 × 2500	2800	2500	2000	200	200	200	200	11800
2800 × 2800	2800	2800	2000	200	200	200	200	12400
3000 × 1500	3000	1500	2000	250	250	200	200	11900
3000 × 2000	3000	2000	2000	250	250	200	200	12900
3000 × 2500	3000	2500	2000	250	250	200	200	13900
3000 × 3000	3000	3000	2000	250	250	250	200	16650
3500 × 2000	3500	2000	2000	300	300	250	300	17900
3500 × 2500	3500	2500	2000	300	300	250	300	19150
4000 × 2000	4000	2000	1500	300	300	250	300	14550
4000 × 2500	4000	2500	1500	300	300	250	300	15490
4500 × 2000	4500	2000	1000	380	380	300	300	13140
4500 × 2500	4500	2500	1000	380	380	300	300	13890
5000 × 2000	5000	2000	1000	380	380	330	300	14510
5000 × 2500	5000	2500	1000	380	380	330	300	15330

Lは呼び長さであり、製品実長は目地幅を考慮した長さとする。
また、L=2000mmの場合は、1500mm又は1000mmに、L=1500mmの場合は1000mmとすることができる。

防カボ
火ルツ
水バク
槽リス
ト



ボックス
カルバート
防火水槽

二次製品防火水槽（40m³型）及び二次製品耐震性貯水槽（40m³型・80m³型）は、（一財）日本消防設備安全センターが定めた厳しい規程・基準に合格した認定製品です。火災時の初期消火に必要な消火用水を地震時でも確実に確保します。形状タイプは現場状況に応じてお選びいただけます。

■ずば抜けた耐震性

「二次製品防火水槽・二次製品耐震性貯水槽」は震度法（水平震度 0.288、鉛直深度 0.144）により耐震設計された製品です。

■完璧な止水

「二次製品防火水槽・二次製品耐震性貯水槽」の各製品のジョイント部は止水材、ポリウレタン系シーリング材により、漏水を完全にシャットアウト。

■認定工場で一貫生産







「二次製品防火水槽・二次製品耐震性貯水槽」は厳しい品質管理のもと、設備が整った工場で製造される、均一で高品質な製品です。

■組み立ての簡易性

「二次製品防火水槽・二次製品耐震性貯水槽」は PC 鋼棒により一体化され、組み立てはスムーズです。

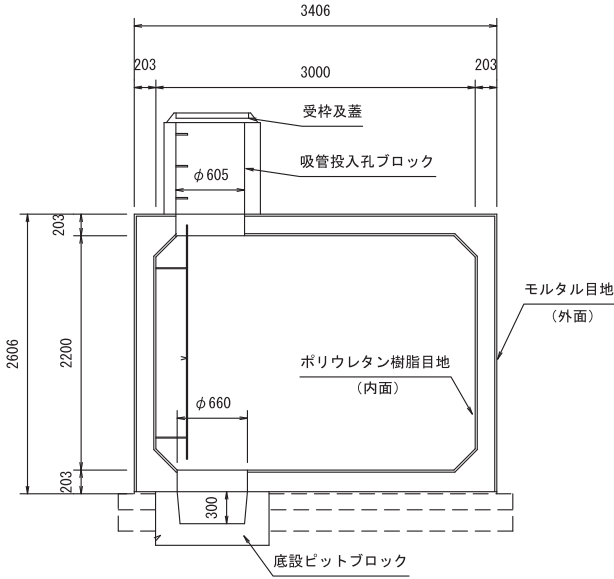
■工期の短縮

「二次製品防火水槽・二次製品耐震性貯水槽」はすべてが工場製品ですから、工期を大幅に短縮できます。

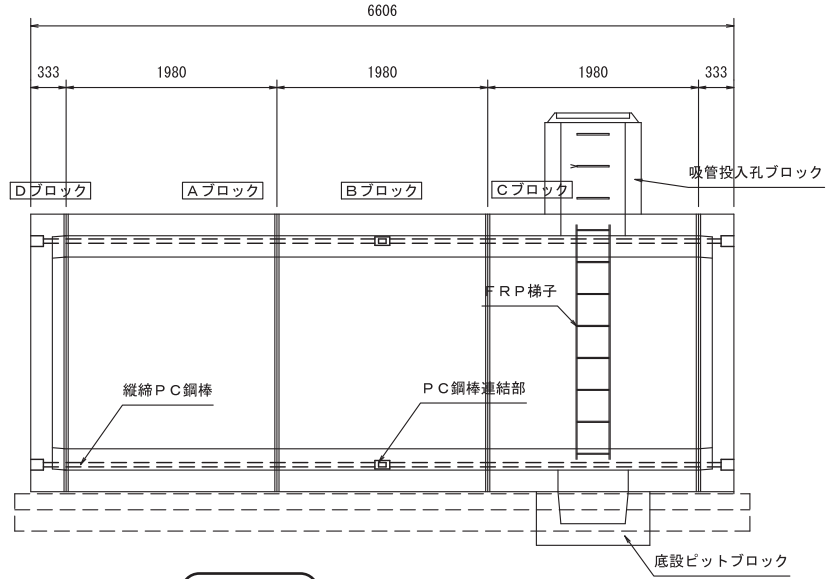
			設定場所の区分			
形状	容積 (m ³)	土被り(m)	 I型 上載荷重10kN/m ²	 II型 自動車荷重200kN	 III型 自動車荷重250kN	
二次製品 防火水槽		40m ³	0.0~1.0	防-84099号 ASH-322-I型P-1.0		
			0.0~1.5	防-8100号 ASH-322-I型P-1.5	防-84100号 ASH-322-II型P-1.5	
			0.1~1.0	防-84100-1号 ASH-322-I型N-0.1/1.0	防-84100-1号 ASH-322-II型N-0.1/1.0	
			0.4~1.0			防-84100-1号 ASH-322-II型N-0.4/1.0
			0.6~1.3			防-84100号 ASH-322-II型P-0.6/1.3
二次製品 耐震性貯水槽		60m ³ ~ 90m ³	0.1~1.0	耐-00011-1号 ASH322C-I型N-0.1/1.0	耐-00011-1号 ASH322C-II型N-0.1/1.0	
			0.4~1.0			耐-00011-1号 ASH322C-III型P-0.4/1.0
二次製品 耐震性貯水槽		100m ³	0.1~1.5	耐-98121号 ASH492C-I型P1.5 (2連)		耐-98121号 ASH492C-III型P1.5 (2連)
			0.1~1.5	耐-98121号 ASH492C-I型P1.5 (2連)		耐-98121号 ASH492C-III型P1.5 (2連)

ボック
ス
防カ
火
水
槽

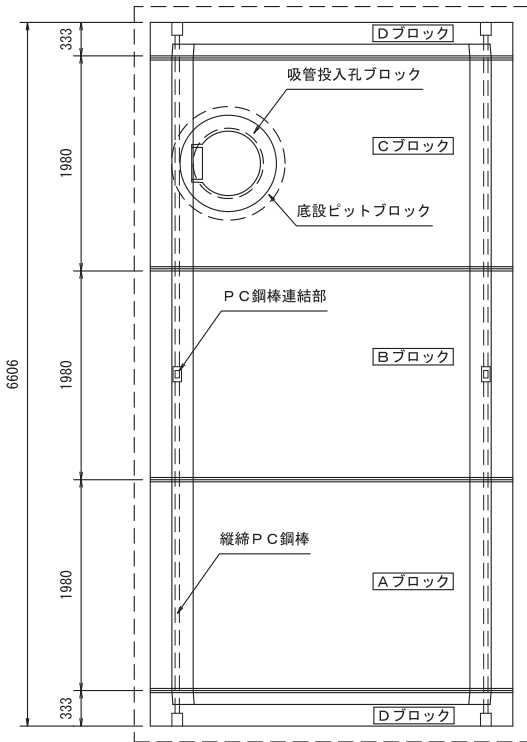
断面図



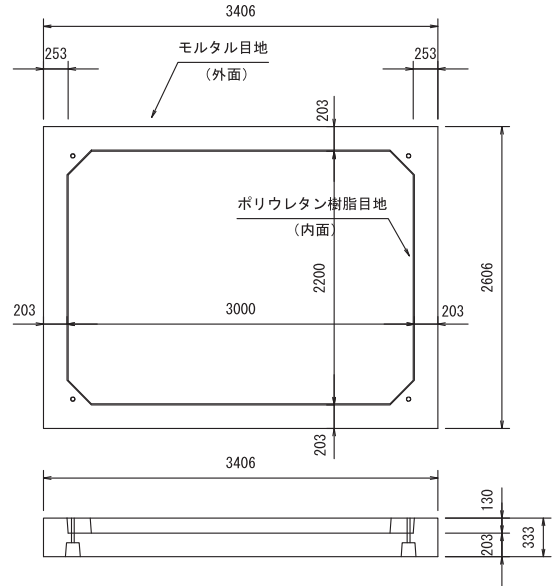
側面図



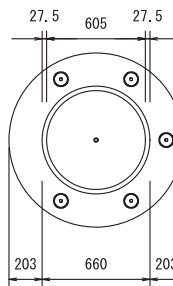
平面図



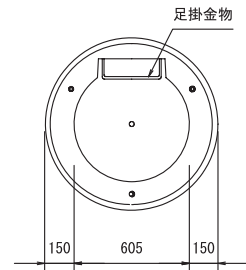
Dブロック



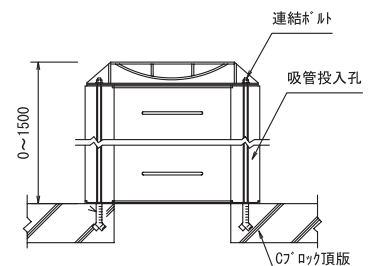
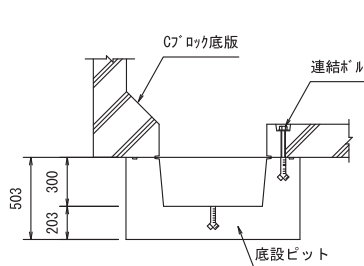
底設ビット



吸管投入孔

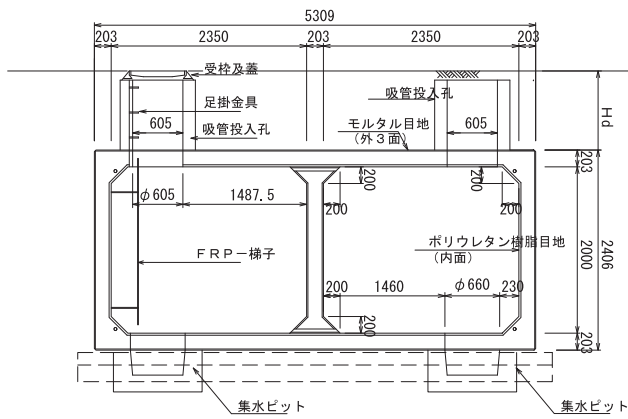


ブロック名称	参考質量 (kg)	
Aブロック・Bブロック	11663	
Cブロック	11345	
Dブロック	2288	
底設ビット (H=300)	888	
吸管投入孔	H=290	243
	H=590	495

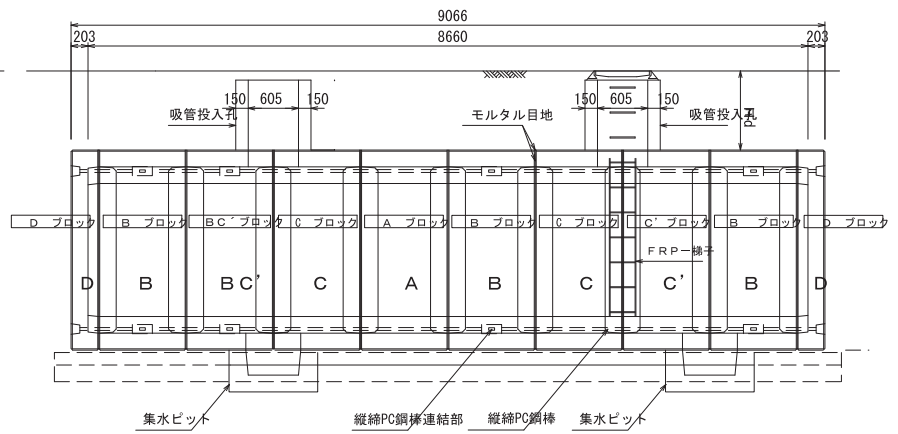


防カボ
火ルッ
水バク
槽リス
ト

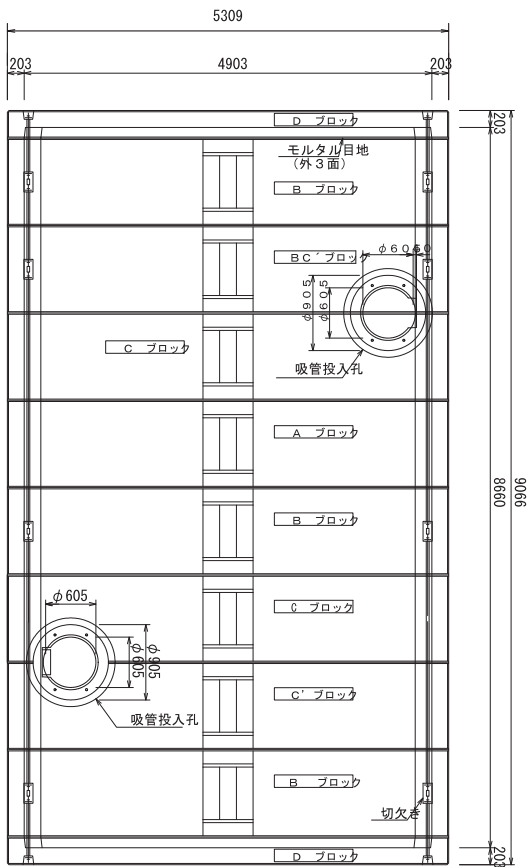
断面図



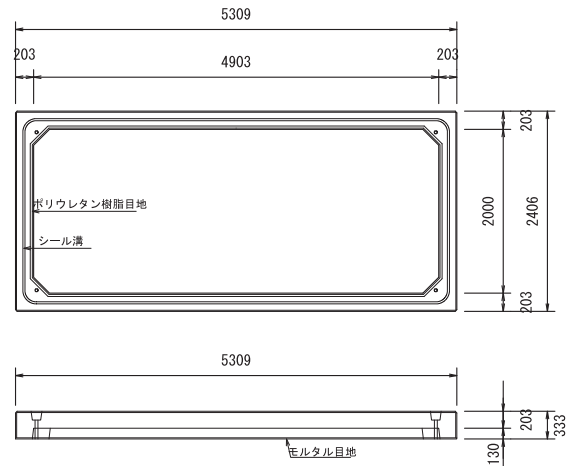
側面図



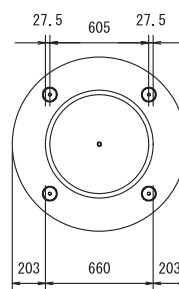
平面図



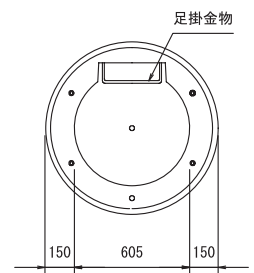
Dブロック



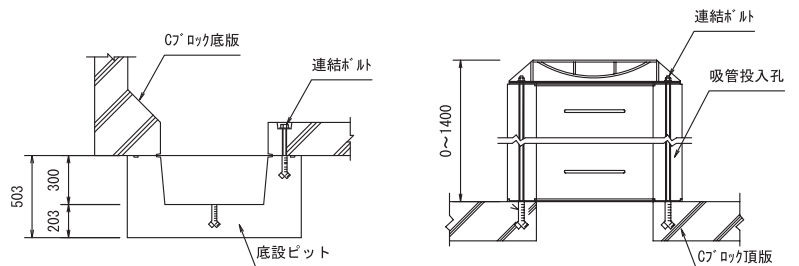
底設ピット



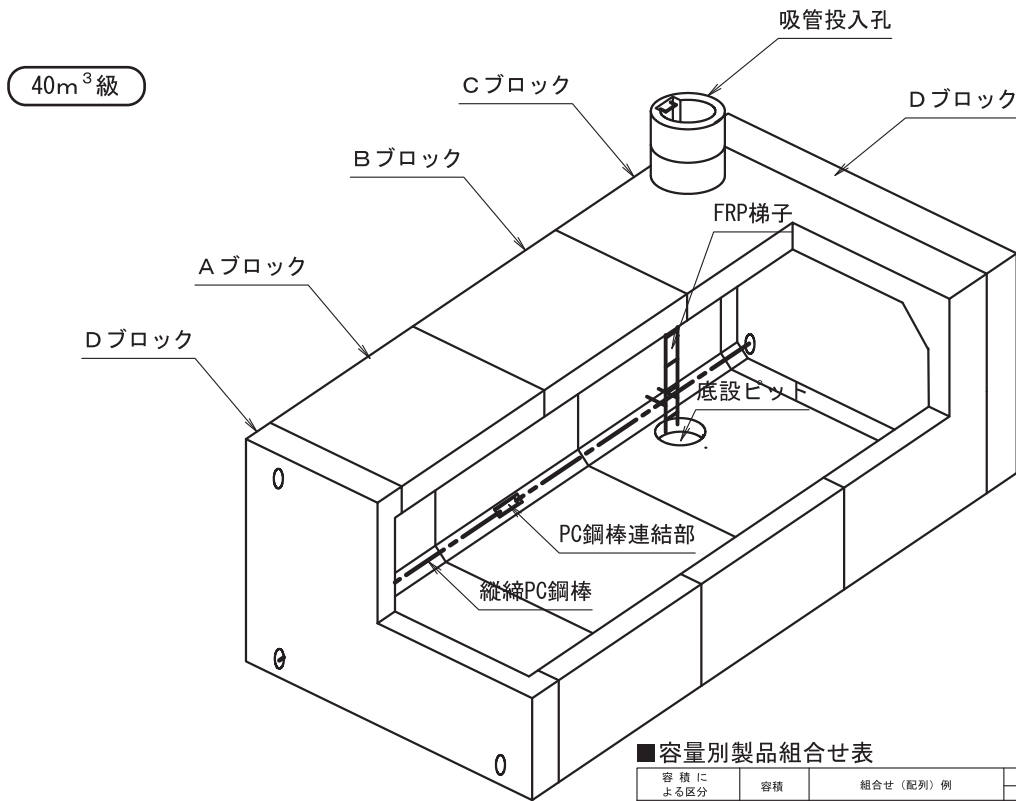
吸管投入孔



ブロック名称	参考質量 (kg)	
Aブロック・Bブロック	8525	
C(C')ブロック	8360	
DC'ブロック	8360	
Dブロック	7495	
底設ピット (H=300)	875	
吸管投入孔	H=290	243
	H=590	495

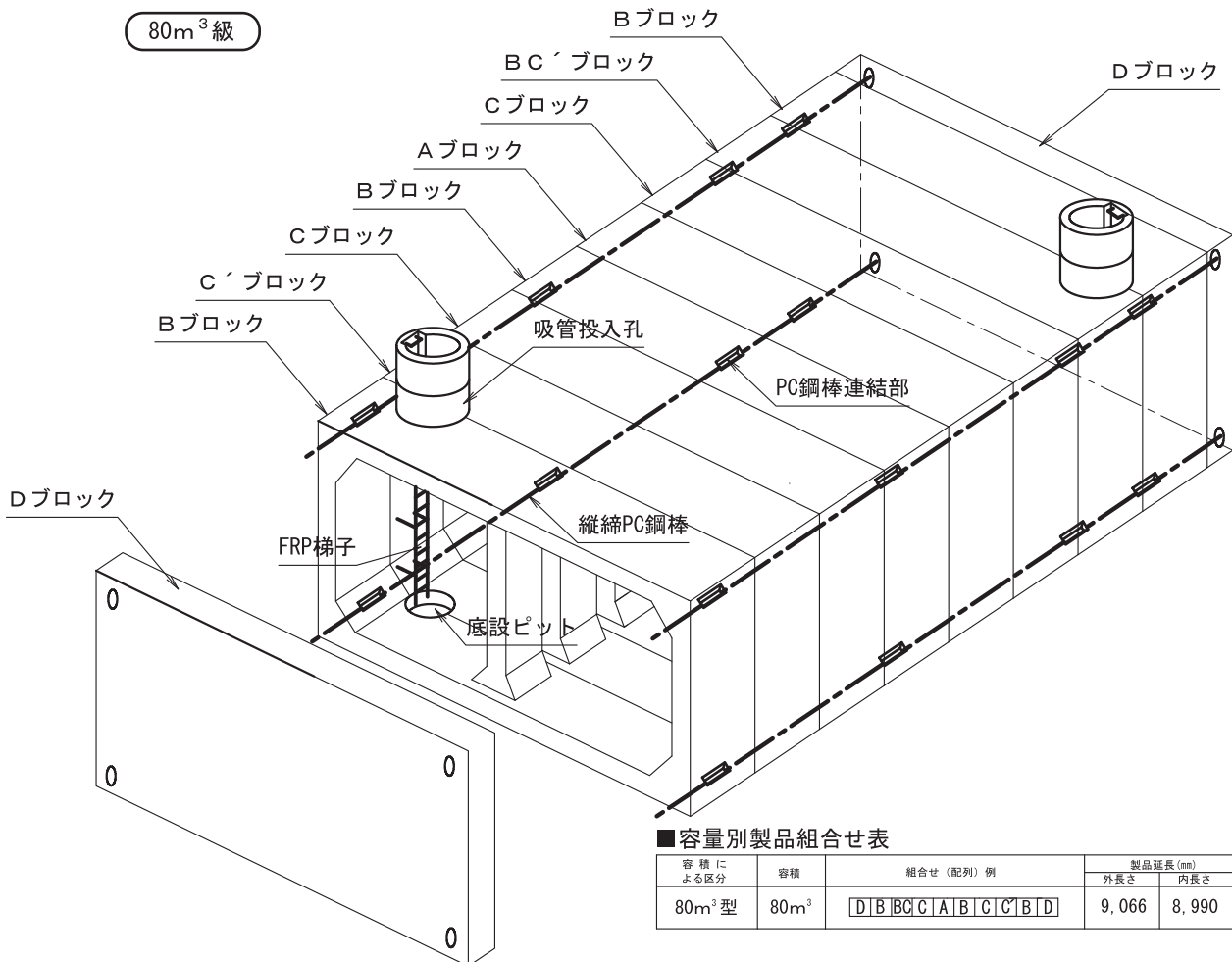


防火水槽
防カボ
水バク
槽ー
スト



■容量別製品組合せ表

容積による区分	容積	組合せ(配列)例	製品延長(mm)		参考質量(t) ビット、投入孔除く	実容量(m³)
			外長さ	内長さ		
40m³型	40m³	D A B C D	6,606	6,200	39.247	40.41



■容量別製品組合せ表

容積による区分	容積	組合せ(配列)例	製品延長(mm)		参考質量(t) ビット、投入孔除く	実容量(m³)
			外長さ	内長さ		
80m³型	80m³	D B C C A B C C B D	9,066	8,990	82.530	82.54

防カボ
火ルッ
水バク
槽リス
ト

MEMO
